

Kopia mapy zasadniczej

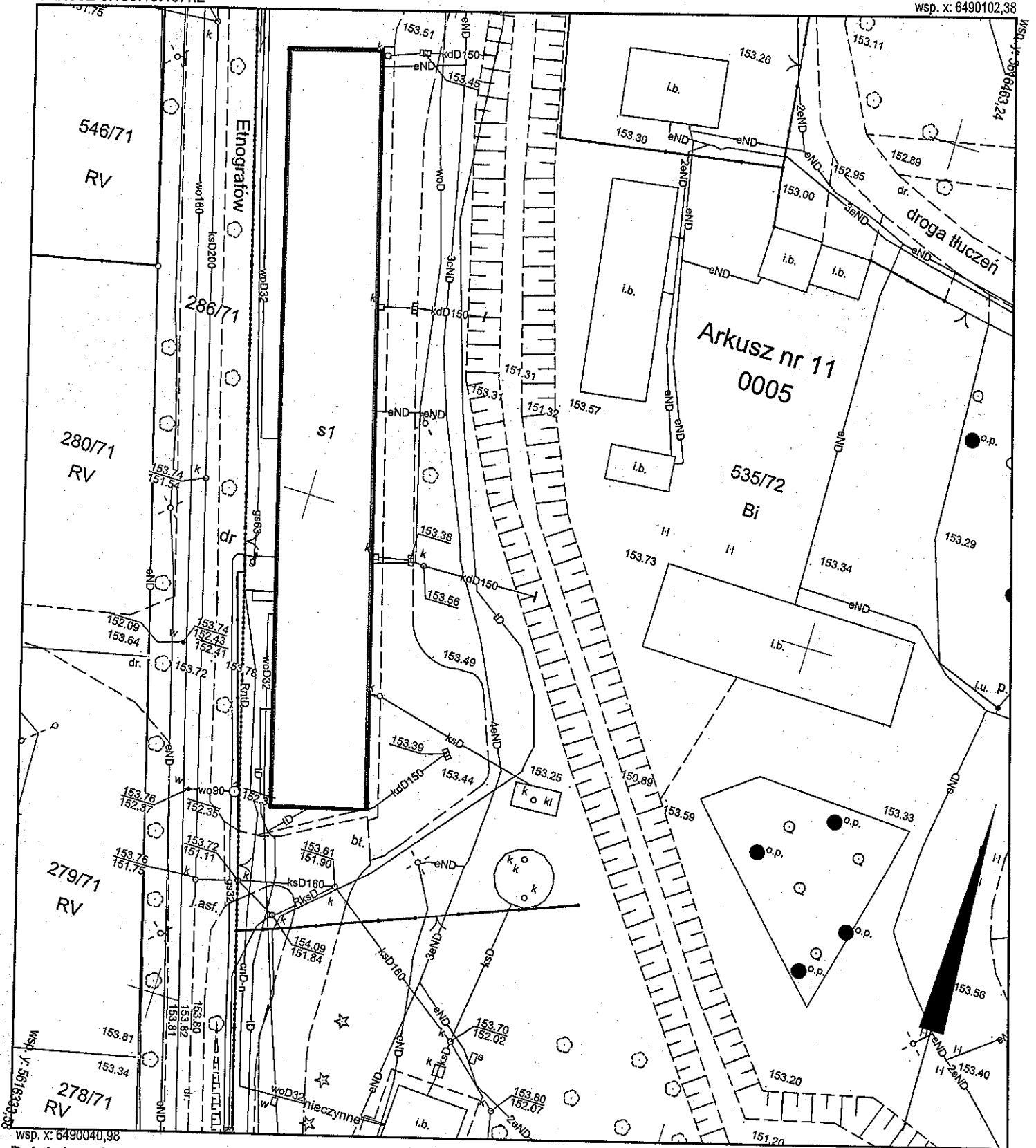
Skala 1:500

PREZYDENT MIASTA OPOŁA
RYNEK-RATUSZ
45-015 OPOLE

SEKCJE 6.139.19.19.4.2

Województwo: opolskie
Powiat: miasto Opole
Jednostka ewid.: miasto Opole
Obszar ewid.: 0005 BIERKOWICE
Działki ewid.: 535/72 am 11

wsp. x: 6490102,38



wsp. x: 6490040,98

Poświadczam zgodność niniejszej kopii z treścią materiału państwowego zasobu geodezyjnego i kartograficznego
Organ prowadzący państwowy zasób geodezyjny i kartograficzny: Prezydent Miasta Opola
Nazwa materiału zasobu: mapa zasadnicza
Identyfikator ewidencyjny materiału zasobu: P.1661.2017.1
data wyk. kopii: 20-11-2018

wykonał: mkrawiec

Numer wniosku: GI.K.6642.1.2684.2018

z up. Prezydenta Miasta
imię, nazwisko i podpis: *Małgorzata Musiał*
osoby reprezentującej organ: Podinspektor
w Wydziale Geodezji i Kartografii