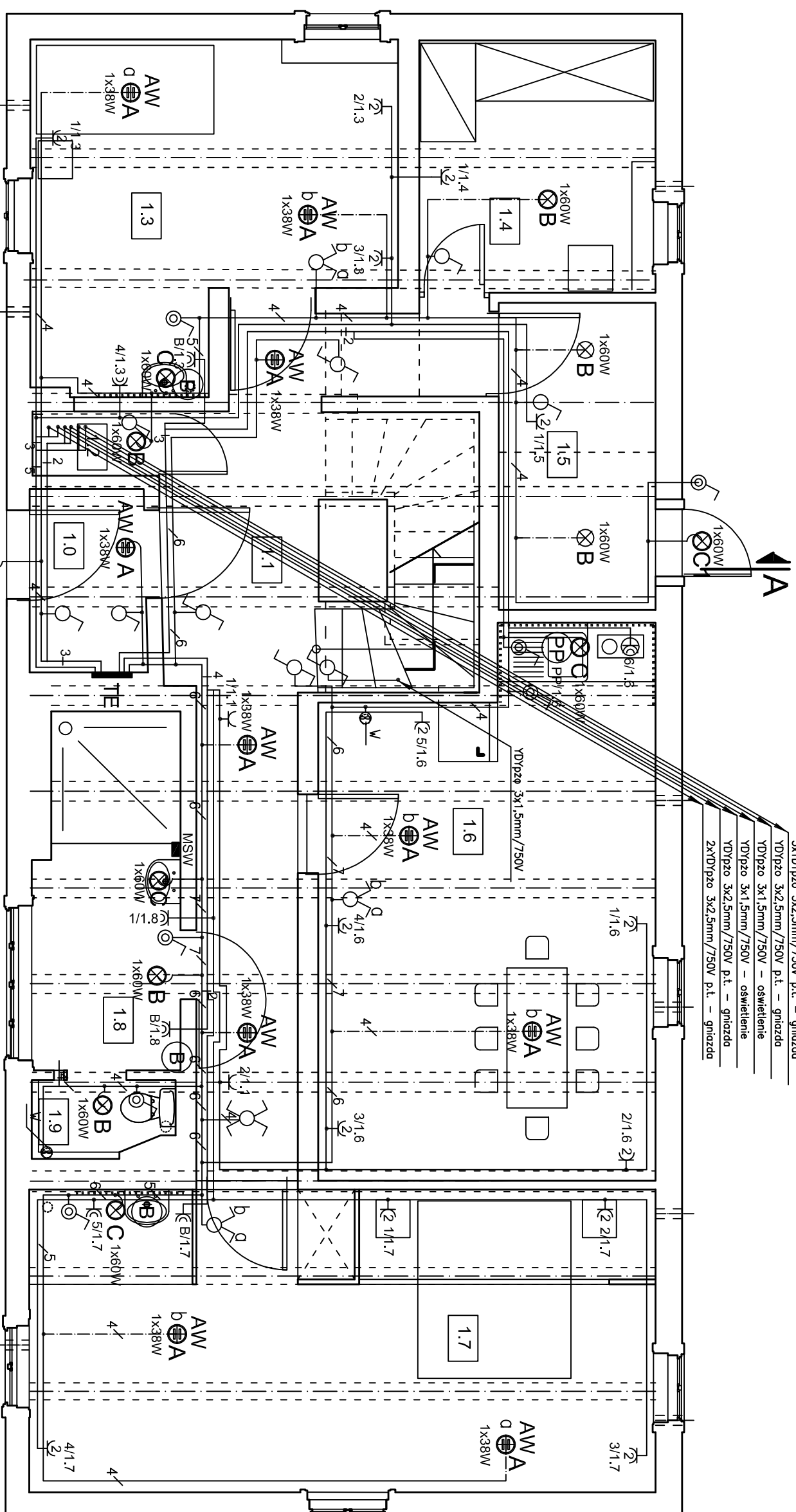


3xNDYpzo 3x2,5mm/750V p.t. – gniazda
 YDYpzo 3x2,5mm/750V p.t. – gniazda
 YDYpzo 3x1,5mm/750V – oświetlenie
 YDYpzo 3x1,5mm/750V – oświetlenie
 YDYpzo 3x2,5mm/750V p.t. – gniazda
 2xNDYpzo 3x2,5mm/750V p.t. – gniazda



YDYpzo 4x1,5mm/1kV w rurce sztywnej samogasnącej – oświetlenie (na suficie drewnianym n.u.)

SPIS OPRAW:

- A – oprawa SATURN 1x38W z modulem awaryjnym 2h (Lenalighting Środa Wlkp)
- B – oprawa OMEGA 1x60W – biała (Lenalighting Środa Wlkp)
- C – oprawa SIGMA 1x60W – biała (Lenalighting Środa Wlkp)
- C1 – oprawa SIGMA 1x60W – czarna (Lenalighting Środa Wlkp)

1.0	WIATROLAP	2,21m ²
1.1	POSADZKA CERAMICZNA KOMUNIKACJA	14,13m ²
1.2	POSADZKA CERAMICZNA SCHOWIEK	0,84m ²
1.3	POSADZKA CERAMICZNA POKOJ GOŚCINNY	11,6m ²
1.4	POSADZKA CERAMICZNA MAG. - BIELIZNA, ODZIEŻ	6,1m ²
1.5	POSADZKA BETONOWA POMIESZCZENIE MAGAZYNOWE - P.POŻ.	4,95m ²
1.6	POMIESZCZENIE JADALNI	17,9m ²
1.7	DESKI POKOJ GOŚCINNY	19,5m ²
1.8	DESKI ŁAZIENKA - PRYSZNIC	5,2m ²
1.9	DESKI WŁC	0,95m ²

RZUT PARTERU skala 1:50

mgr inż. Leszek Wyrwa Projektowanie Instalacji 1 Solec Elektrycznych 45-067 OPOLE ul. Dąbów 39 P. 27 tel/fax (077) 453 10 51		obiekt i adres: GALERIA WILKOPIANA MUZEUM WSI OPOLSKIEJ - PARK ETNOGRAFICZNY OPOLE UL. WROCŁAWSKA 174		inwestor: MUZEUM WSI OPOLSKIEJ - PARK ETNOGRAFICZNY OPOLE UL. WROCŁAWSKA 174		skala: —	
funkcja:	uzupełnił:	nr upraw.:	podpis:	nazwa granic:	nr projektu:	data wykonania:	branża:
projektował: mgr inż. Leszek Wyrwa		204/76/Op		Plan budojef elektrycznej		08.2008	elektr.
opracował: mgr inż. Leszek Wyrwa							
współprac.: —							
skontrolował: inż. Andrzej Zwrotnick		267/87/Op					